

Endereços e Telefones Úteis

Associação Catarinense de Criadores de Bovinos
Rodovia Admar Gonzaga, 1486 – Bairro Itacorubi –
Florianópolis – SC – 88034-000 - 48 30286443 -
www.accb.com.br - bovinossc@terra.com.br

Associação Brasileira dos Criadores de Bovinos da Raça Holandesa
Av: Brigadeiro Luiz Antônio, 1930 – Sala 07 – Bairro Bela Vista –
São Palo – SP – 01318-909 – 011 32851018
www.gadoholandes.com.br - diretoria@gadoholandes.com.br

Associação dos Criadores de Gado Jersey do Brasil
Av: Francisco Matarazzo, 455 – Bairro Água Branca – São Paulo –
SP – 05001-900 - 011 36720588
<http://www.gadojerseybr.com.br/> - jerseybr@terra.com.br



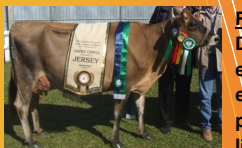
Guia Prático para realização de Feiras e Exposições das Raças Jersey e Holandesa

São finalidades das
exposições:

- Promover o conagraçamento e proporcionar a maior aproximação entre os criadores, para troca de informações e estímulo aos negócios.
- Verificar, pela amostragem dos animais, os índices de desenvolvimento da pecuária leiteira e aquilatar os programas desenvolvidos.
- Proporcionar aos criadores, às autoridades e ao público em geral a possibilidade de acompanhar o desenvolvimento do grau de seleção e da produção animal, mediante observação e comparação dos animais expostos.
- Estabelecer maior intercambio entre os criadores, seus fornecedores e o mercado lácteo em geral, bem como o estreitamento das relações entre técnicos.
- Permitir a orientação de criadores e técnicos nas práticas de julgamento de animais e outras atividades próprias das exposições, estimulando o debate de assuntos e técnicas do interesse da pecuária leiteira.
- Fomentar e incentivar o aprendizado dos criadores, técnicos especializados, estudantes e do público em geral sobre As raças Jersey e Holandesa.



Principais itens necessários para realização de uma exposição, julgamentos e Torneio Leiteiro em Santa Catarina.



Faixas e Rosetas:

Deverão seguir o padrão adotado em todas as exposições. As rosetas e faixas tem coloração adequada para cada premiação. Solicite a lista a ACCB.



Pista de Julgamento:

Deve ser ampla, limpa, de preferência coberta (para os dias de chuva), nivelada, cercada e próximo ao pavilhão onde estão os animais.



JURADO CLASSIFICADOR:

O Jurado Classificador deve pertencer ao Colégio de Jurados das Associações das Raças Jersey e Holandesa. Em caso de Jurado internacional, deve estar apto a julgar no Brasil e ter ao seu lado um tradutor para a língua portuguesa. A Comissão Organizadora deve enviar a ACCB uma lista de 3 nomes de Jurados por ordem de preferência para que seja autorizado o Jurado na exposição.



Silos:

Sempre que possível preferir silos trincheiras. Observe o contorno, as bordas e a superfície do silo. O silo deve ter bordas lisas e retas para minimizar o contato com oxigênio. Silos irregulares e com face desigual tem maior área de superfície exposta ao oxigênio e, portanto, maior chance de atividade microbiana indesejável, e pior será a qualidade da silagem. Podem ser de Milho, Sorgo ou Capim Elefante.

Jurado de Admissão:

O Jurado de Admissão é o profissional que fará a inspeção dos animais antes dos julgamentos, para o correto enquadramento dos mesmos. Deverá ser de preferência um inspetor habilitado e de notório conhecimento da área. Este profissional deverá ser de escolha da Comissão Organizadora do evento.



Troféus:

Os troféus podem ser a escolha da Comissão Organizadora. Vidro, madeira, fibra, etc.. Porém devem respeitar as categorias premiadas. Podem ser feitos troféus de participação e homenagens. Solicite a lista a ACCB.



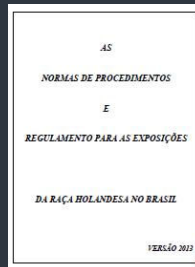
Cochos e Alimentação:

Os cochos devem estar bem fixos ao chão, serem de número suficiente ao de animais expostos e limpos. Deverão ser oferecidos alimentação adequada aos animais. Exemplo:



Alojamentos:

Devem ser oferecidos alojamentos e alimentação aos tratadores dos animais.



Regulamentos de Exposições e Torneio Leiteiro:

Todos os expositores devem receber ou ter acesso aos Regulamentos de Exposições e do Torneio Leiteiro das raças que estão expondo.



Equipe da ACCB:

A equipe da ACCB que fará os trabalhos de acompanhamento da admissão, julgamentos e resultados é composta de no mínimo 3 pessoas. As despesas de hospedagem, alimentação e deslocamento são de responsabilidade do evento. Deverá ser reservado um local adequado com mesas, cadeiras, luz, e acesso a internet.

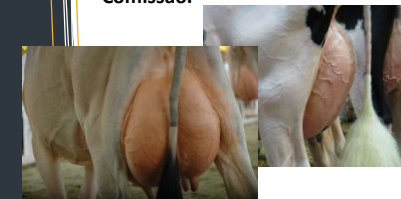
Torneio Leiteiro:

Os animais participantes do concurso leiteiro, ficarão em um lugar apropriado para o concurso leiteiro. Deverão seguir as normas estabelecidas pela ACCB e seus regulamentos. Solicitar regulamento a ACCB.



Veterinário de plantão:

A Comissão Organizadora deve manter durante todo o evento um Médico veterinário de plantão para atender os animais. Sendo que qualquer medicação administrada deve ser informada aos membros da Comissão.



Banho, tosa e preparo:

É aconselhável que seja reservado um local apropriado para o banho, tosa e preparo dos animais que irão a julgamento.

Recepção dos Animais:

O evento deve ter um espaço reservado e adequado para a recepção dos animais quando da entrada no recinto do Parque de Exposições. Os trabalhos de recepção ficam a cargo dos profissionais da Cidasc que exigirão os documentos necessários para o transporte do animais, bem como todos os atestados e exames.



Premiação e Banho de Leite:

É aconselhável que a premiação aos melhores da Exposição, seja feita no último dia do evento, normalmente no domingo pela manhã.



**INSCRIÇÃO
ON-LINE**